

# Hoja Informativa



## Agencia ejecutora

Organización Internacional para las Migraciones (OIM)

## Cobertura geográfica

México, Guatemala, El Salvador, Honduras, Nicaragua, Costa Rica, Panamá



Desde el año 2010, con el apoyo del Departamento de Estado de los Estados Unidos de América - Oficina de Población, Refugiados y Migración (PRM), el Programa Mesoamérica trabaja para **fortalecer las capacidades de los gobiernos y de la sociedad civil para la protección y asistencia a personas migrantes en situación de vulnerabilidad en la región mesoamericana.**

## Instituciones

**Ministerios de:** Direcciones de Migraciones  
Asuntos Exteriores **Ministerios e Instituciones**  
Gobernación **de Asuntos de la Mujer**  
**Hacienda** **Ministerios e Instituciones**  
**Salud Pública** de la Niñez  
**Seguridad Pública** Policía Nacional Civil

## Beneficiarios

### Actores locales

**Albergues**  
Líderes comunitarios y juveniles  
**Organizaciones juveniles**  
**Organizaciones de la sociedad civil**  
**Organizaciones**  
No Gubernamentales

## Personas migrantes en situación de vulnerabilidad

**Adultos mayores**  
Migrantes LGBTI  
**Mujeres embarazadas**  
Niños, niñas y adolescentes  
Víctimas de trata  
**Migrantes con condiciones de salud delicada.**

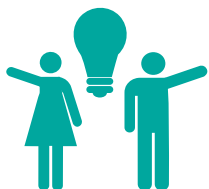
## Socios

- Conferencia Regional sobre Migración (CRM)
- Red Regional de Organizaciones de la Sociedad Civil para las Migraciones (RROCM)
- **Sistema de Integración Centroamericana (SICA)**
- **Agencias y Organizaciones Internacionales orientadas a la protección, en especial:**  
Alto Comisionado de las Naciones Unidas para los Refugiados (ACNUR)  
Fondo de las Naciones Unidas para la Infancia (UNICEF)
- Gobiernos de México, El Salvador, Guatemala, Honduras, Nicaragua, Costa Rica y Panamá
- Coaliciones Nacionales contra la Trata de Personas
- Organizaciones no gubernamentales con énfasis en derechos humanos
- Asociaciones o redes juveniles regionales y/o locales

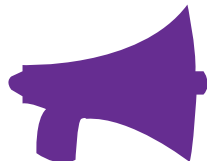
## ¿Qué hacemos?

### Ejes de trabajo

Fortalecimiento de capacidades



Prevención de riesgos asociados a la migración irregular



Brindamos asistencia



Promovemos el diálogo migratorio regional, bilateral, nacional y local



Apoyamos la gestión de migraciones en contextos de emergencia.



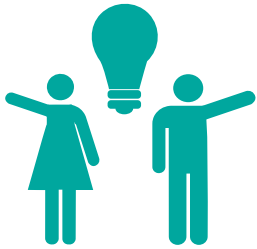
## Fortalecemos capacidades

En **todos los** países **desarrollamos** capacitaciones y **diplomados para representantes de** diversas instituciones **estatales** y organizaciones **de la** sociedad civil, con **el objetivo de** fortalecer **la** gestión **de la** migración y **responder a las** necesidades **de las personas** migrantes más vulnerables, especialmente **los** niños, niñas y adolescentes **no** acompañados, **en** diversos contextos incluyendo situaciones de crisis

### Capacitaciones presenciales:

Entre **los ejes** y **materiales de** capacitación, con un enfoque **de** protección transversal, destacan:

- Curso Especializado sobre Niños, Niñas y Adolescentes Migrantes
- Guías para incorporar la migración en los protocolos nacionales y locales de emergencia
- Juventud y Migraciones
- Migrantes lesbianas, gays, trans, bisexuales e intersex (LGTBI)
- Taller sobre asistencia psicosocial para personas migrantes y personas funcionarias de albergues y centros de migrantes
- Trata de Personas: Prevención, Protección y Persecución, incluyendo en situaciones de crisis



### Formación en línea:

Apuntando **a la** formación continua, **ponemos a** disposición **de** cualquier **persona interesada** cursos **de** auto-aprendizaje **en** línea, **en** nuestra **Plataforma de Aprendizaje sobre Migraciones (PAM)**. Cursos informativos y **otros** más especializados están accesibles **para representantes de** gobierno, sociedad civil, estudiantes, académicos y público **en** general, **sobre** temáticas como derecho internacional, **trata de** personas, mujeres migrantes y asistencia **a** migrantes víctimas **de** violaciones de derechos humanos.

## Promovemos la prevención de riesgos asociados a la migración irregular

Implementamos una Estrategia **de** comunicación comunitaria **para la** prevención **de los** riesgos **de la** migración irregular, con especial énfasis **en** niñez y adolescencia, **a** través **de** **la** difusión **de mensajes en redes** sociales y **en** comunidades **sobre** riesgos, derechos y protección **de las personas** migrantes. Trabajamos **en alianza** con colectivos **de arte para** lograr la difusión de los mensajes de prevención.



Promovemos **la** apertura **de** Ventanillas **de** Información Especializadas **para personas** migrantes, en puntos fronterizos estratégicos.

## Gestionamos la migración en situaciones de emergencia



Implementamos una propuesta **piloto de** Aplicación Móvil **para** Migrantes (Migrant App) como herramienta para una migración segura e informada.